

<http://tempsreel.nouvelobs.com/immobilier/achat-vente/20150414.OBS7154/combien-ca-coute-une-residence-secondaire-a-2-heures-de-paris.html>

Actualité > Immobilier > Achat/Vente > Combien ça coûte, une résidence secondaire à 2 heures de Paris

Combien ça coûte, une résidence secondaire à 2 heures de Paris ?



Par Virginie Grolleau
[Voir tous ses articles](#)

Publié le 14-04-2015 à 12h20

A+ A-

Selon Immonot, la Picardie et la Normandie offre de belles opportunités, selon les budgets, pour acheter une maison de campagne.



Selon Immonot, la Picardie et la Normandie offre de belles opportunités, selon les budgets, pour acquérir une maison à la campagne GILE MICHEL SIPA

Recommander 44 personnes recommandent ça. Soyez le premier parmi vos amis.

11

Mis à mal ces dernières années par la hausse de la fiscalité et le contexte de crise économique, le marché des résidences secondaires a fortement chuté. Loin des grandes villes dynamiques, les prix des maisons ont beaucoup baissé depuis 3 ans. Certes, il faut encore les entretenir et s'acquitter de frais d'entretien ou de travaux parfois coûteux. Mais pour beaucoup de franciliens aisés, l'appel de la campagne reste irrésistible. A condition toutefois de ne pas être situé trop loin, afin de pouvoir s'y rendre fréquemment en week-end et de ne pas trop souffrir des bouchons du retour.

PARTAGER



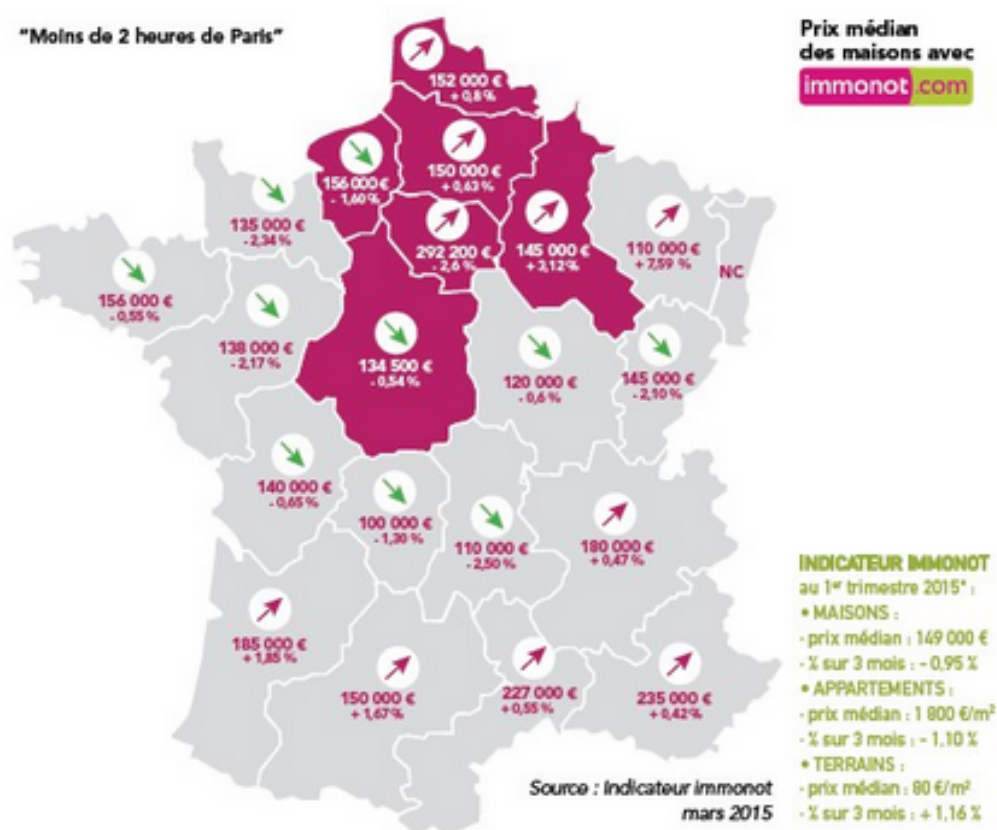
RECEVOIR LES ALERTES

Votre adresse e-mail OK

À LIRE AUSSI

Qui veut encore une maison de famille ?

Selon le site Immonot.com, la Haute-Normandie est une des destinations les plus convoitées : "La région possède des villes attractives en termes de services et de transports comme Rouen ou Evreux, où le prix médian pour l'acquisition d'une maison s'élève à 156.000 euros. Côté mer, sur la côte reliant Le Havre à Dieppe, le prix médian d'une maison est même inférieur à 145.000 euros". Avec ses prix orientés à la baisse, la région réserve donc de belles opportunités.



Pour ceux qui hésitent à déménager pour s'installer au vert, le Nord-Pas de Calais et la Picardie ne sont pas en reste, effet train oblige. Le TGV relie Paris à Lille en une heure et à Calais en une heure quarante. Avec un prix médian avoisinant les 150.000 euros pour une maison (197.500 euros dans la métropole lilloise), les prix demeurent bien en deçà de ceux du marché francilien, bien qu'en très légère hausse.

Mais plus abordable encore pour les amateurs de verdure : la Touraine, la Sologne et la Bourgogne, où les prix sont relativement stables. Il faut compter entre 120.000 euros en Bourgogne et 135.000 euros en région Centre pour dénicher une maison. A noter que la région Champagne-Ardenne affiche des prix médians en hausse à 145.000 euros pour une maison.